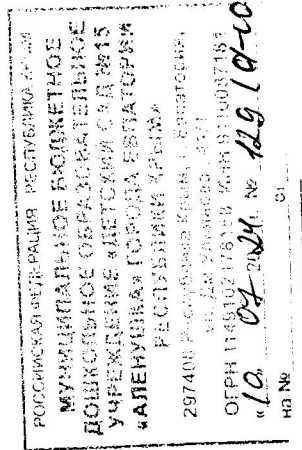


Муниципальное бюджетное дошкольное образовательное учреждение «Детский сад №15 «Аленушка»
города Евпатории Республики Крым»

297408, Российская Федерация, Республика Крым, г. Евпатория, ул. Дм. Ульянова, 41/1

ОГРН – 1149102178158, ИНН – 9110087184, КПП – 911001001 г.:(36569) 2-51-09 sadik_alenuschka-evp@crimeaedu.ru



**ОТЧЕТ
О ВЫПОЛНЕНИИ МУНИЦИПАЛЬНОГО ЗАДАНИЯ**
за 2-й квартал 2024г.

Наименование муниципального учреждения:

Муниципальное бюджетное дошкольное образовательное учреждение «Детский сад № 15 «Аленушка» города Евпатории Республики Крым»

Вид деятельности муниципального учреждения:

Образование дошкольное

Присмотр и уход

Образование дополнительное детей и взрослых

Вид муниципального учреждения

бюджетное дошкольное учреждение

(указывается из базового (отраслевого) перечня):

Периодичность **2-й квартал**

(указывается в соответствии с периодичностью предоставления отчета о выполнении муниципального задания, установленной в муниципальном задании)

Коды	Форма по ОКУД
0506001	
	Дата
	Код по сводному реестру
	По ОКВЭД
	По ОКВЭД
	По ОКВЭД

1
413
И.Р.С.А.А.А.А.

Часть 1. Сведения об оказываемых муниципальных услугах

Раздел 1

1. Наименование муниципальной услуги:

реализация основных образовательных программ дошкольного образования

Код по базовому
(отраслевому) пер
ечно
классификатору)

50.Д45.0

2. Категории потребителей муниципальной услуги:

Физические лица до 8 лет

3. Сведения о фактическом достижении показателей, характеризующих объем и (или) качество муниципальной услуги:

3.1. Сведения о фактическом достижении показателей, характеризующих качество муниципальной услуги:

Уникальный номер реестровой записи	Показатель, характеризующий содержание муниципальной услуги				Показатель, характеризующий условия (формы) оказания муниципальной услуги		Наименование показателя	Показатель качества муниципальной услуги		Значение	допусти мое (возмож ное) отклоне ние	откло нение, превы шающ ее допус тимое (возмо жное) значе ние	причина отклоне ния
	(наиме нование показателя)	(наиме нование показателя)	(наиме нование показателя)	(наиме нование показателя)	наимено вание	код		Утвержден о муниципа- льном задании на год	Исполнено на отчетную дату				
1	2	3	4	5	6	7	8	9	10	11	12	13	14
8010110.99.0. БЫ24В122000	не указано	Обучаю- щиеся за исключе-	От 1 года	очная; группа		Доля обучающихся освоивших программы	%	744	90	85	10%	-	-

	неим обучающиеся с ОВЗ и детей-инвалидов	до 3 лет	полного дня		дошкольного образования								
8010110.99.0.БВ 24БС42000	не указано	От 1 года до 3 лет	очная; группа полного дня		Укомплектованность учреждения педагогическими кадрами Доля родителей (законных представителей), удовлетворенных условиями и качеством предоставляемых услуг	%	744	95	95	100	100	10%	10%
8010110.99.0.БВ 24ВУ42000	не указано	От 3 лет до 8 лет	очная; группа полного дня		Доля обучающихся, освоивших программы дошкольного образования	%	744	95	95	95	95	10%	10%
8010110.99.0.БВ 24Б162000	не указано	От 3 до 8 лет	очная; группа полного дня		Укомплектованность учреждения педагогическими кадрами	%	744	100	100	100	100	10%	10%

					Доля родителей (законных представителей), удовлетворенных условиями и качеством предоставляемых услуг	744	95	95	10%		
--	--	--	--	--	---	-----	----	----	-----	--	--

3.2. Показатели, характеризующие объем муниципальной услуги:

Уникальный номер регистрационной записи	Показатель, характеризующий содержание муниципальной услуги	Показатель, характеризующий условия оказания муниципальной услуги	Показатель объема муниципальной услуги										Средний размер платы (цена, тариф)				
			наименование показателя	единица измерения по ОКЕИ	значение		допустимое (возможное) отклонение	отклонение, превышающее допустимое (возможное) значение	причина отклонения	12	13	14					
					утверждено муниципальными органами	исполнено на отчетную дату											
			код	наименование	7	8	9	10	11	12	13	14					
1	(наименование показателя)	(наименование показателя)	(наименование показателя)	(наименование показателя)	(наименование показателя)	(наименование показателя)	(наименование показателя)	(наименование показателя)	(наименование показателя)	(наименование показателя)	(наименование показателя)	(наименование показателя)	(наименование показателя)	(наименование показателя)	(наименование показателя)	(наименование показателя)	15

8010110.99.0. БВ24ВТ22000	не указано	Обучаю- щиеся за исключе- нием обучающи хся ОВЗ и детей- инвалидов	От 1 года до 3 лет	очная; группа полного дня		Количес тво обучаю щихся	Чел.	792	44	49	10%			
8010110.99.0. БВ 24БС42000	не указано	адаптирова нная образова тельная программа	От 1 года до 3 лет	очная; группа полного дня		Количес тво обучаю щихся	Чел.	792	0	0	0			
8010110.99.0. БВ24ВУ42000	не указано	Обучаю- щиеся за исключе- нием обучающи хся с ОВЗ и детей- инвалидов	от 3 до 8 лет	очная; группа полного дня		Количес тво обучаю щихся	Чел.	792	256	251	10%	-	-	-
8010110.99.0. БВ24БТ62000	не указано	адаптиро- ванная образова- тельная програм- ма	от 3 до 8 лет	очная; группа полного дня		Количес тво обучаю щихся	Чел.	792	0	0	10%	-	-	-

Раздел 2

Код по
50.785.0
 базовому
 (отраслевому)
 перечню
 (классификатору)

1. Наименование муниципальной услуги: **присмотр и уход**
2. Потребители муниципальной услуги: **физические лица**

3. Показатели, характеризующие объем и (или) качество муниципальной услуги:

3.1. Показатели, характеризующие качество муниципальной услуги:

Уникальный номер реестровой записи	Показатель, характеризующий качество муниципальной услуги				Показатель качества муниципальной услуги								
	Показатель, характеризующий условия выполнения работы				наименование показателя	единица измерения по ОКЕИ	значение		допустимое (возможное) отклонение	отклонение, превышающее допустимое (возможное) значение	причина отклонения		
	(наименование показателя)	(наименование показателя)	(наименование показателя)	(наименование показателя)			утверждено в муниципальном задании на год	исполнено на отчетную дату					
1	2	3	4	5	6	7	8	9	10	11	12	13	14
83211099.0. 0119AA92000	-	Дети-сироты и дети, оставшиеся без попечения родителей	от 1 до 3 лет	группа полного дня		Доля родителей (законных представителей), удовлетворенных условиями и качеством предоставляемой услуги	%	744	0	0	10%	-	-

8532110.99.0. 6319AA08000	-	дети-инвалиды	от 1 до 3 лет	группа полного дня	Доля своевременно устраненных нарушений, выявленных в результате проверок органов, осуществляющих функции по контролю и надзору в сфере санитарного законодательства	%	744	0	0	10%	-	-
					Посещаемость воспитанниками учреждения	%	744	0	0	5%		
					Заболееваемость детей (количество дней, пропущенных по болезни)	единица	642	0	0	10%	-	
8532110.99.0. 6319AA08000	-	дети-сироты и дети, оставшиеся без попечения родителей	От 3 до 8 лет	группа полного дня	Доля родителей (законных представителей), удовлетворенных условиями качеством предоставляемой услуги	%	744	95	95	10%	-	-

8532110.99.0. БВ19АА14000	-	дети-инвалиды	От 3 до 8 лет	группа полного дня	Доля своевременно устраненных нарушений, выявленных в результате проверок органов, осуществляющих функции по контролю и надзору в сфере санитарного законодательства	%	744	97	100	10%	-	-
					Посещаемость воспитанниками учреждения	%	744	78	79	10%		
					Заболеемость детей (количество дней, пропущенных одним ребенком по болезни)	единица	642	14	8	10%	-	-

3.2. Показатели, характеризующие объем муниципальной услуги:

Уникальный номер ресурсной единицы	Показатель, характеризующий качество муниципальной услуги	Показатель, характеризующий условия (формы) оказания муниципальной услуги	Показатель объема муниципальной услуги									
			наименование показателя	единица измерения по ОКЕИ	Значение		допусти мое (возможное) отклонение	отклонение, превышающее допустимое (возможное)	причины отклонения			
наименование	код	утвержденное муниципальным органом			исполнено на отчетную дату							

	1	2	3	4	5	6	7	8	9	10	11	12	13	14
	(наименование показателя)	(наименование показателя)	(наименование показателя)	(наименование показателя)	(наименование показателя)	(наименование показателя)	(наименование показателя)	(наименование показателя)	(наименование показателя)	заданий на год			значение	
8532110.99.0 1119AA920 00	-	дети-сироты и дети, оставшиеся без попечения родителей	От 1 года до 3 лет	группа полного дня	Количество обучающихся	Чел.	792	1	0	1	10%	-	14	
8532110.99.0 1119AA900 00	-	дети-инвалиды	От 1 года до 3 лет	группа полного дня	Количество обучающихся	Чел.	792	0	0	10%	-	-	-	
8532110.99.0 1119AA90000	-	Дети – сироты, дети, оставшиеся без попечения родителей	От 3 до 8 лет	группа полного дня	Количество обучающихся	Чел.	792	4	4	10%	-	-	-	
8532110.99.0 1119AA10000	-	Дети-инвалиды	От 3 до 8 лет	группа полного дня	Количество обучающихся	Чел.	792	1	2	10%	-	-	-	

Раздел 3.

Код по
базовому (отраслевому) перечню
(классификатору)

42.Г42.0

1. Наименование муниципальной услуги: **Реализация дополнительных образовательных программ дошкольного образования**
2. Потребители муниципальной услуги: **Физические лица до 8 лет**

3. Показатели, характеризующие объем и (или) качество муниципальной услуги:
4. Показатели, характеризующие качество муниципальной услуги:

Уникальный номер регистрации	Показатель, характеризующий качество муниципальной услуги				Показатель качества муниципальной услуги								
	Показатель, характеризующий условия (формы) выполнения работы		Показатель, характеризующий качество муниципальной услуги		единица измерения по <u>ОКЕИ</u>	значение	допусти мое (возможное) отклонение	отклонение, превышающее допустимое (возможное) значение	допусти мое (возможное) отклонение	причина отклонения			
	(наименование показателя)	(наименование показателя)	(наименование показателя)	(наименование показателя)							наименование показателя	код	утверждено в муниципальной администрации на год
1	2	3	4	5	6	7	8	9	10	11	12	13	14

042000.99.0.
31.5.2/Ж-18000

не указано	не указано	не указано	очная	%	744	100	100	10%		
				Доля своевременно устраненных нарушений, выявленных в результате проверок органов, осуществляющих функции по контролю и надзору в сфере санитарного законодательства	744	95	100	10%		
				Доля воспитанников, осваивающих дополнительные общеобразовательные программы в образовательном учреждении	744	96	100	10%		
				Доля родителей (законных представителей), удовлетворенных условиями и качеством предоставляемой услуги	744	95	95	10%	-	-

1. Показатели, характеризующие объем муниципальной услуги:

Уникальный номер ресурса	Показатель, характеризующий содержание муниципальной услуги	Показатель, характеризующий	Показатель объема муниципальной услуги					Средний размер	
			наиме	единица	значение	допусти	отклонен		причина
		характериз							

№ п/п	наименование услуги	улучшения условий (формы) оказания муниципальной услуги	наименование показателя					измерения по ОКЕИ		утверждено в муниципальной программе на год	исполнено на отчетную дату	могут ли возникнуть отклонения	превышает ли допустимое (возможное) значение	отклонения	платы (цена, тариф)
			наименование показателя	наименование показателя	наименование показателя	наименование показателя	наименование показателя	наименование	код						
1	услуга по оказанию муниципальной услуги	улучшения условий (формы) оказания муниципальной услуги	наименование показателя	наименование показателя	наименование показателя	наименование показателя	наименование показателя	наименование	код	9	10	11	12	13	14
	услуга по оказанию муниципальной услуги	улучшения условий (формы) оказания муниципальной услуги	наименование показателя	наименование показателя	наименование показателя	наименование показателя	наименование показателя	наименование	код	7875	3938	10%			
	услуга по оказанию муниципальной услуги	улучшения условий (формы) оказания муниципальной услуги	наименование показателя	наименование показателя	наименование показателя	наименование показателя	наименование показателя	наименование	код	Чел.ч. 539					

Заместитель



Федулова Е.В.

(расшифровка подписи)

« » июля 2024 года